



2024-2025절기



창녕을 새롭게 군민을 신나게!

인플루엔자(독감) 예방접종 안내

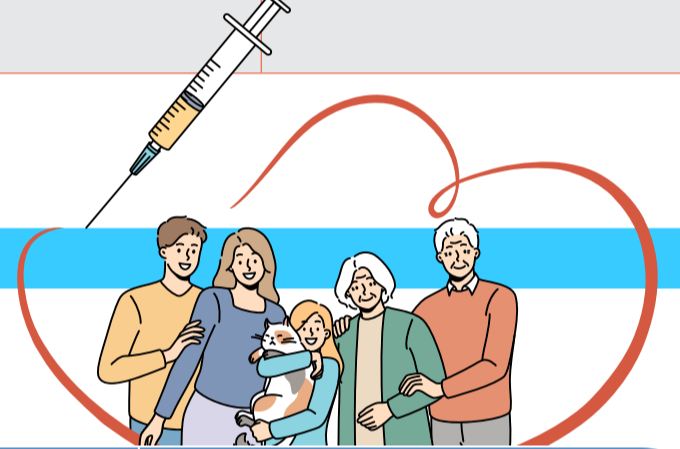
+ 접종안내 ※어린이·임신부·어르신 제외한 나머지 대상은 창녕군민(내국인)에 한함

| 사업구분 | 대상 | 접종기간 | 접종장소 |
|------------------------|--|--------------------------------------|-----------------------------|
| 무료 | 어린이 2회접종 대상자 생후 6개월 ~ 8세(만9세 미만), 기초접종 미완료자 (2016. 1. 1. ~ 2024. 8. 31. 출생자) | '24. 9. 20. ~ '25. 4. 30. | 지정의료기관 창녕군보건소 남지읍보건지소 |
| | 1회접종 대상자 생후 6개월 ~ 13세, 기초접종 완료자 (2011. 1. 1. ~ 2024. 8. 31. 출생자) | '24. 10. 2. ~ '25. 4. 30. | |
| | 임신부 임신확인서 및 산모수첩 등을 소지한 임신부 ※ 임신주수와 관계없이 접종 | '24. 10. 2. ~ '25. 4. 30. | |
| | 어르신 65세 이상 (1959. 12. 31. 이전 출생자) | '24. 10. 11. ~ '25. 4. 30. | 지정의료기관 보건(지)소 보건진료소 |
| | 청소년 14세~18세 (2006. 1. 1. ~ 2010. 12. 31. 출생자) | '24. 10. 15. ~ 백신소진시까지 (창녕군민만 해당) | |
| | 장년층 55세~64세 (1960. 1. 1. ~ 1969. 12. 31. 출생자) | | |
| | 취약계층 기초생활보장수급자 장애의 정도가 심한 장애인(구 1~3급), 국가유공자 | '24. 10. 15. ~ 백신소진시까지 (창녕군민만 해당) | 보건(지)소 |
| 유료 (11,000원) | 성인 19~54세 (1970. 1. 1. ~ 2005. 12. 31. 출생자) | | |

※본인의 접종일자 반드시 확인 후 **신분증 지참** 하여 방문해주세요.

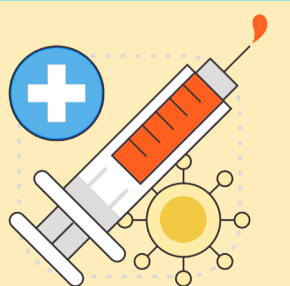
+ 위탁의료기관 현황 (어린이 11개소/임신부 4개소/어르신 및 청·장년층 31개소)

| 읍면 | 의료기관 | 전화번호 | 대상 | | | | 읍면 | 의료기관 | 전화번호 | 대상 | | | |
|----|-------------|----------|----------|-----|-----|------------|--------|----------|----------|-----|-----|-----|------------|
| | | | 어린이 | 임신부 | 어르신 | 청소년 장년층 | | | | 어린이 | 임신부 | 어르신 | 청소년 장년층 |
| 창녕 | 경남연합의원 | 532-7553 | | | ● | ● | 남지 | 김외과의원 | 526-5225 | | | ● | ● |
| | 경대연합의원 | 532-4238 | | | ● | ● | | 녹십자의원 | 526-5879 | ● | | ● | ● |
| | 삼성신경외과의원 | 532-3052 | | | ● | ● | | 늘푸른의원 | 521-7582 | ● | ● | ● | ● |
| | 서승연내과의원 | 533-5998 | | | ● | ● | | 삼성의원 | 526-0097 | | | ● | ● |
| | 신창녕속내과의원 | 533-7599 | ● | | ● | ● | | 신세계내과의원 | 526-4411 | ● | | ● | ● |
| | 연세사랑통증의학과의원 | 532-8887 | | | ● | ● | | 경남요양병원 | 526-3355 | | | ● | ● |
| | 연아통증의학과의원 | 533-0808 | | | ● | ● | | 남지요양병원 | 526-0140 | | | ● | ● |
| | 창녕서울병원 | 532-1975 | | | ● | ● | | 동화의원 | 521-2580 | | | ● | ● |
| | 중앙마취통증의학과의원 | 532-1450 | | | ● | ● | 영산의원 | 521-2800 | ● | | ● | ● | |
| | 창녕경남의원 | 532-5588 | ● | | ● | ● | 행복의원 | 521-8275 | | | ● | ● | |
| | 창녕원이비인후과의원 | 533-2224 | ● | ● | ● | ● | 현대의원 | 521-2633 | ● | | ● | ● | |
| | 창녕제일의원 | 532-8400 | | | ● | ● | 영산요양병원 | 520-6000 | | | ● | ● | |
| | 최익수정형외과의원 | 533-9028 | | | ● | ● | 부곡온천병원 | 536-4858 | | | ● | ● | |
| | 한성병원 | 530-5000 | ● | | ● | ● | 서울고려의원 | 521-4045 | ● | ● | ● | ● | |
| | 창녕서울요양병원 | 806-7100 | | | ● | ● | 하나의원 | 521-1189 | ● | ● | ● | ● | |
| | 고암 | 프라임요양병원 | 806-8600 | | | ● | ● | | | | | | |



예방접종 제외(금기)대상

- 이전에 인플루엔자 백신 접종 후 심한 알레르기 반응이 있었던 자
- 계란 알러지가 있는 자(계란을 먹고 심한 과민반응이 없었다면 접종 가능)
- 인플루엔자 백신 접종 후 6주 이내 길랑-바레 증후군이나 다른 신경 이상이 있었던 자
- 감염병에 걸린 후 얼마 지나지 않은 자
- 의사 소견상 접종이 부적당하다고 인정하는 자



창녕군보건소 예방접종실 055)530-6277, 6278